

Colloque annuel des Fonds public, Fonds BEI, Fonds de promotion pour le capital risque

Hôtel Lutétia - 11 décembre 2002

Conférence de presse

Première génération

- mai 1998	:	Fonds public pour le capital risque doté par l'Etat	91,5 M€
- décembre 1998	:	Fonds BEI pour le capital risque doté par la BEI	45,7 M€

			137,2 M€

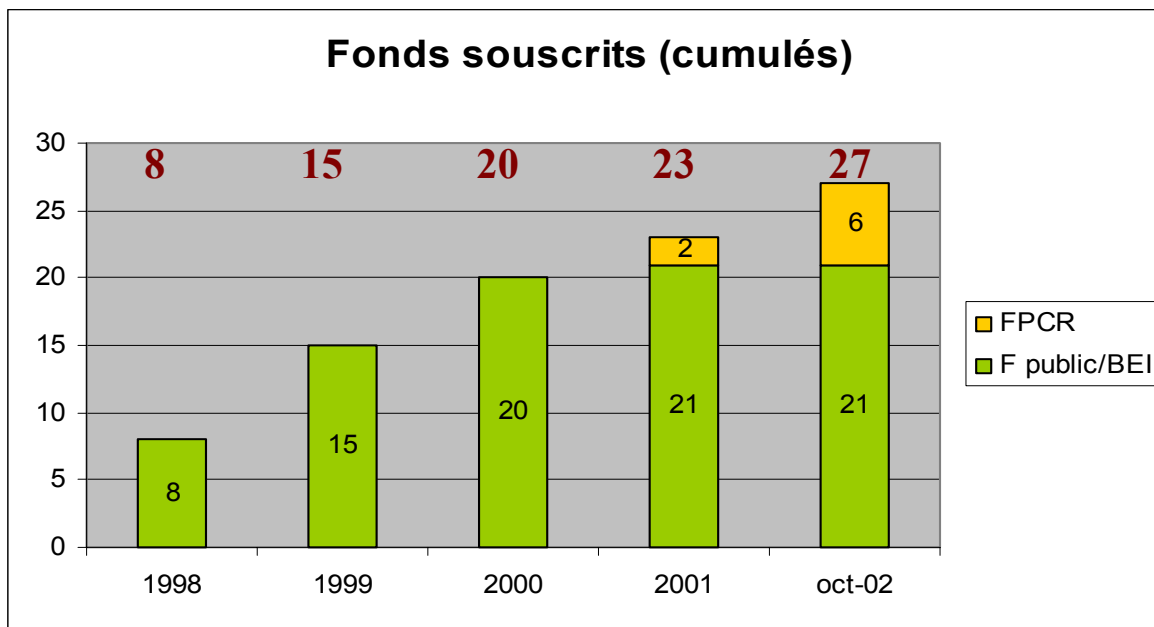
Deuxième génération

- février 2001	:	Fonds de promotion pour le capital risque (FPCR) doté par l'Etat, le FEI et la CDC (1/3 chacun)	150 M€
----------------	---	---	--------

Agrément COB de FPCR Gestion, filiale à 100%
de CDC-PME, mandatée pour gérer l'ensemble.

- L'objectif de ces fonds de fonds était - et reste - de contribuer à l'augmentation de l'offre de capitaux à risque au profit des jeunes entreprises innovantes en investissant, aux côtés de capitaux privés, dans des FCPR (fonds communs de placement à risques) gérés par des équipes professionnelles.
- La politique d'investissement du FPCR est de prendre des participations de 10 à 30 % (maximum 15 M€) dans des FCPR qui doivent répondre aux critères suivants :
 - consacrer plus de 50 % de leurs investissements à des PME françaises innovantes de moins de 7 ans et 75 % à des PME de l'Union européenne,
 - atteindre un niveau de capitaux levés de 12 M€ minimum,
 - être majoritairement d'origine privée et ne pas être détenue par un souscripteur majoritaire.
- Tous les secteurs innovants sont concernés (TIC et sciences de la vie).
- La méthodologie d'investigation et les critères de sélection sont conformes aux normes de la profession.

Fonds souscrits et effectifs des équipes de gestion



Effectifs des équipes de gestion (cumulés)

	30 oct. 2002	Moyenne /fonds
Fonds public/BEI	84	4
FPCR	26	4,3

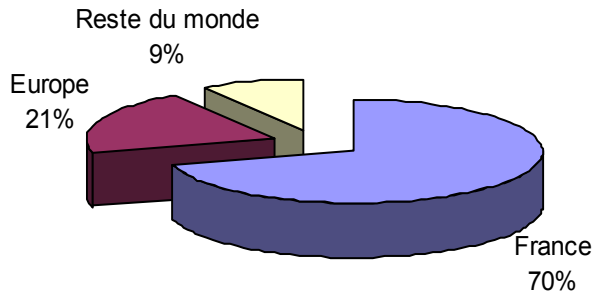
Capitaux levés par les fonds

Capitaux levés par les fonds (cumulés)

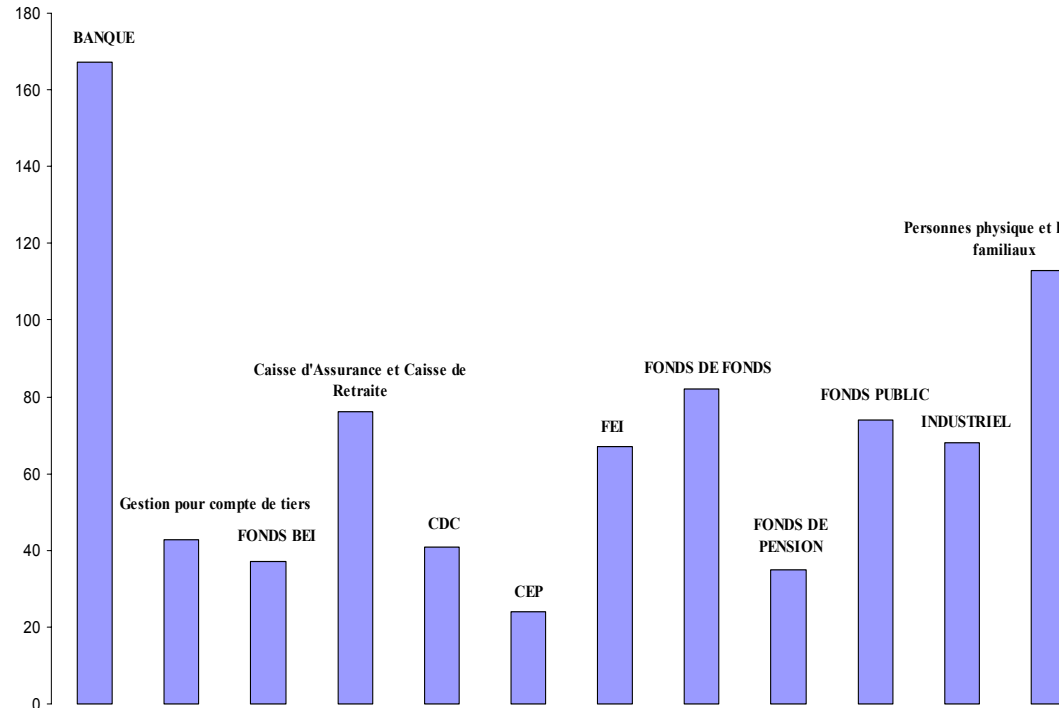
	30 oct. 2002 (M€)	Moyenne /fonds (M€)	Part FPCR	% part FPCR
Fonds public/BEI	827	39,4	112	13,5%
FPCR	220	36,6	32,5	14,8%
	<hr/> 1047	<hr/> 38,7	<hr/> 144,5	

Des capitaux levés d'origine majoritairement française, où les compagnies d'assurances et les caisses de retraite sont encore peu présentes

Répartition géographique des capitaux



Montant des capitaux investis par type d'investisseur



Un portefeuille doublement équilibré

EQUIPE	EQUIPE ANCIENNE CREANT UN NOUVEAU FCPR	EQUIPE ANCIENNE PRENANT SON INDEPENDANCE DANS LE CADRE D'UN FCPR	EQUIPE NOUVELLE	
	AVEC SPONSOR	SANS SPONSOR	AVEC SPONSOR	SANS SPONSOR
FONDS	BANEXI MATIGNON R TECHNOLOGIES VENTECH II ----- BIODISCOVERY I AXA IV	ACE AURIGA I GALILEO GALILEO BIS SUDINNOVA TECHFUND ----- AURIGA II	FCI SIPAREX VENTURES VENTECH I VENTECH I BIS ----- TRUFFLE VENTURE ALVEN CAPITAL II	CONVERGENT EVF FINADVANCE JET SUD KAIRO SEEFT TRINOVA ----- H2i
CAPITAUX SOUSCRITS (M€)	337	365	180	165

- Plus de la moitié des équipes soutenues sont des équipes nouvelles.
- Les équipes anciennes ont mieux réussi leur levée de fonds en terme de montants.

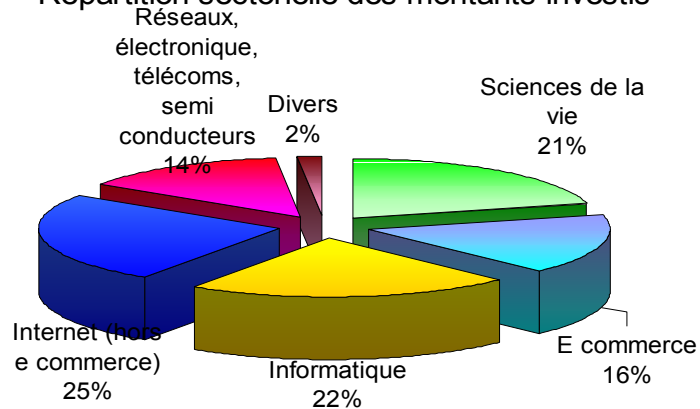
Capitaux investis dans les sociétés

Capitaux investis par les fonds dans les sociétés (cumulés)

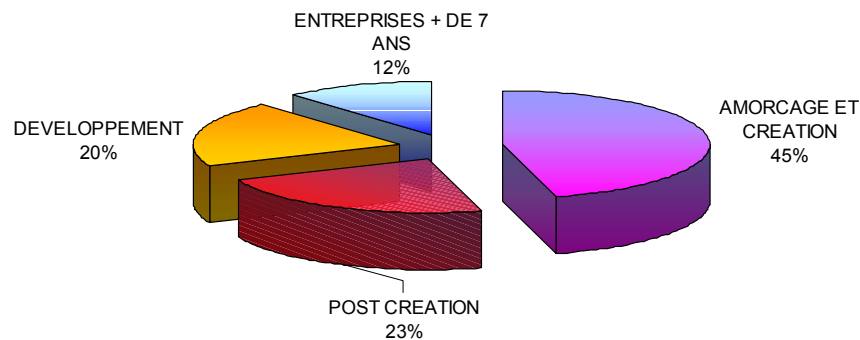
	30 oct. 2002 (M€)	Nb sociétés	Investissement moyen (M€)
Fonds public/BEI	428	306	1,4
FPCR	18	31	0,6

68% des investissements en création/post-création, avec une prépondérance des technologies de l'information et des communications

Répartition sectorielle des montants investis

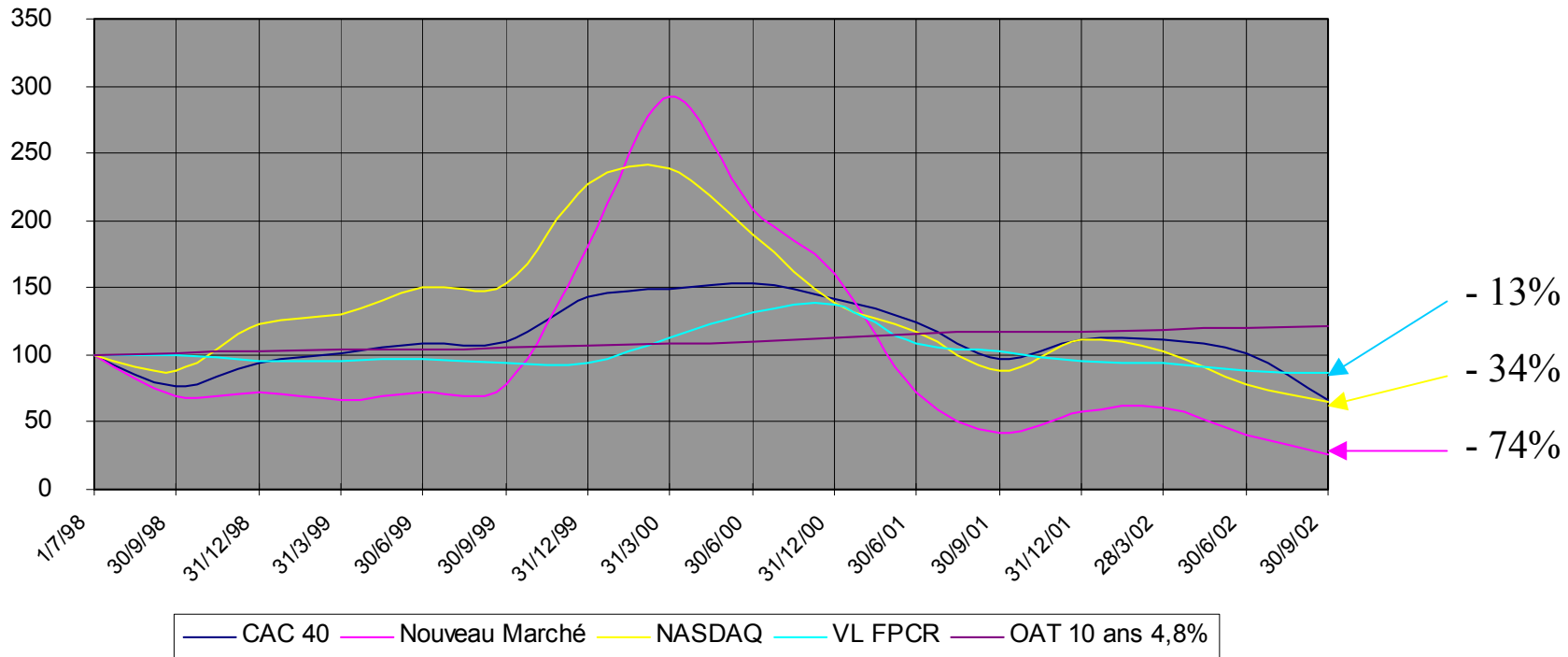


Répartition des investissements par stade de développement



- Les sociétés de moins de 3 ans restent fortement majoritaires.
- Diminution du secteur de l'internet du fait de la quasi disparition de ces entreprises. Au contraire, augmentation sensible du secteur des sciences de la vie.

Un effritement progressif de la valeur liquidative, qu'il faut néanmoins relativiser au regard de la forte baisse des indices boursiers



- Une dispersion importante des performances : les fonds de 1998 et les fonds investis à partir de mi-2001 devraient bien performer, les fonds 1999-2000 auront plus de mal.
- Poursuite de la baisse à court terme si la conjoncture continue à se dégrader.