



# **Le capital investissement régional en 2001**

**Forum du 8 juillet 2002  
Point Presse**



# Sommaire

- **Les investissements de CDC PME dans les organismes régionaux**
- **Caractéristiques des organismes régionaux**
- **Le marché du capital investissement régional**
- **L 'activité des organismes régionaux en 2001**
- **La rentabilité**



# Les investissements de CDC PME dans les organismes régionaux de capital investissement

**50** Sociétés de capital investissement régional

**13** FCPR régionaux

**160 M€** d'engagements cumulés dans ces organismes régionaux à fin 2001

**14,4 %** taux de participation moyen dans ces organismes



## Caractéristiques des organismes régionaux de capital investissement

**1 098 M€** de fonds gérés

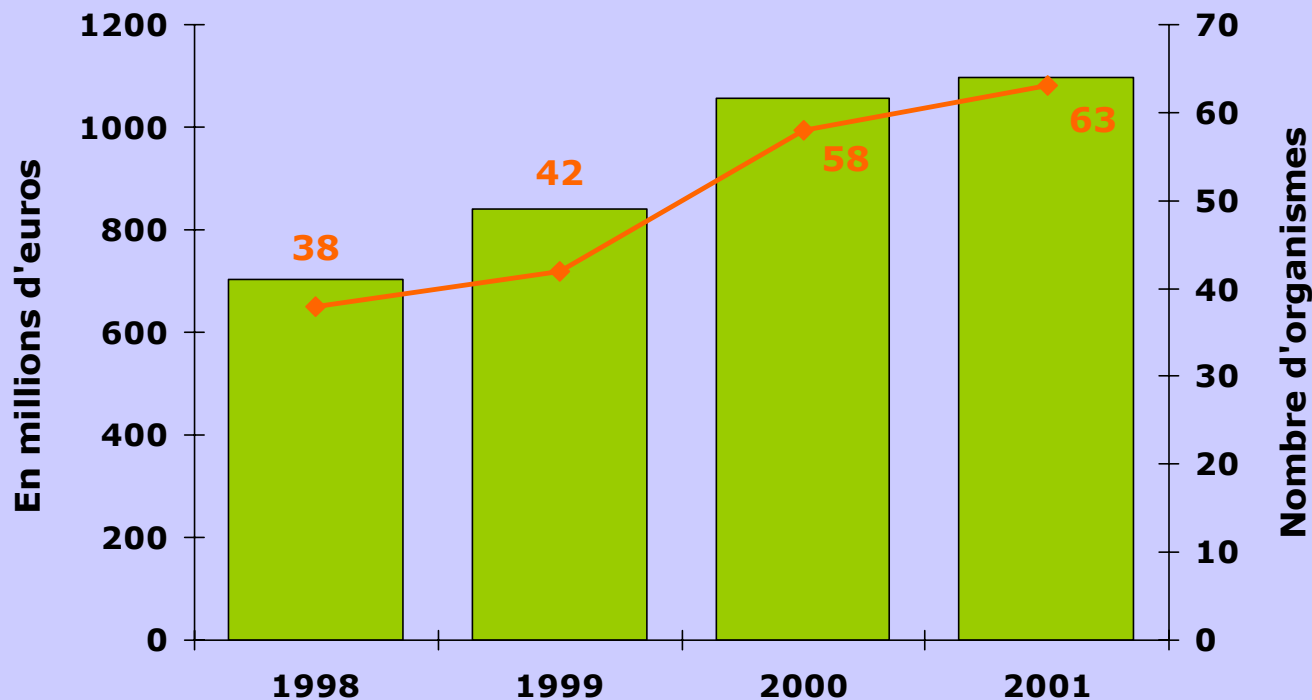
**44,5 %** des fonds sont gérés dans des FCPR

**2 056** entreprises en portefeuille pour

**740 M€** de montant total brut

**230** collaborateurs

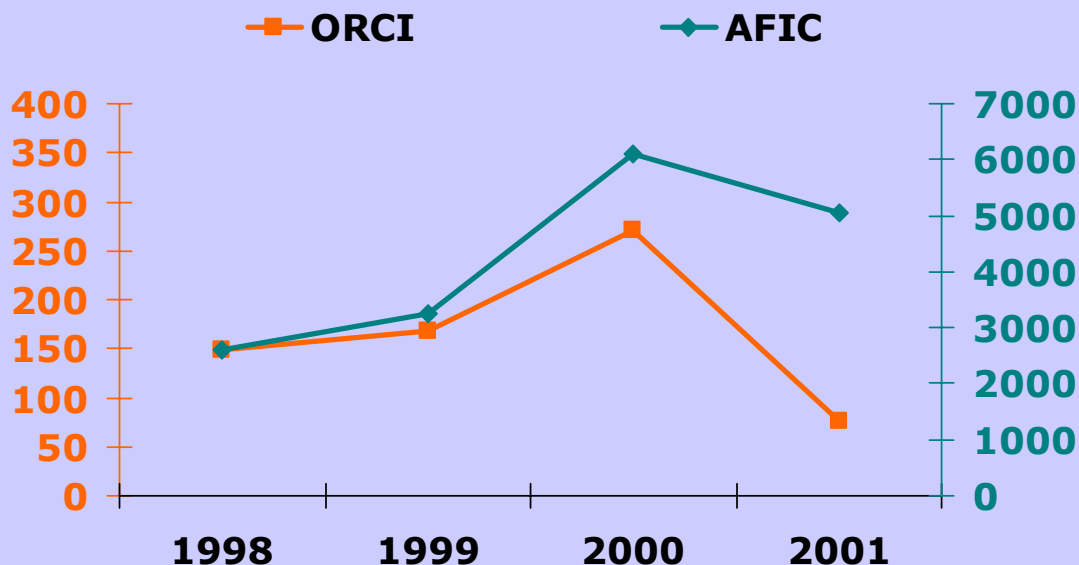
# Évolution des capitaux gérés depuis 1998



- *Après trois années de forte croissance, les capitaux gérés par l'ensemble des organismes régionaux se sont stabilisés en 2001.*

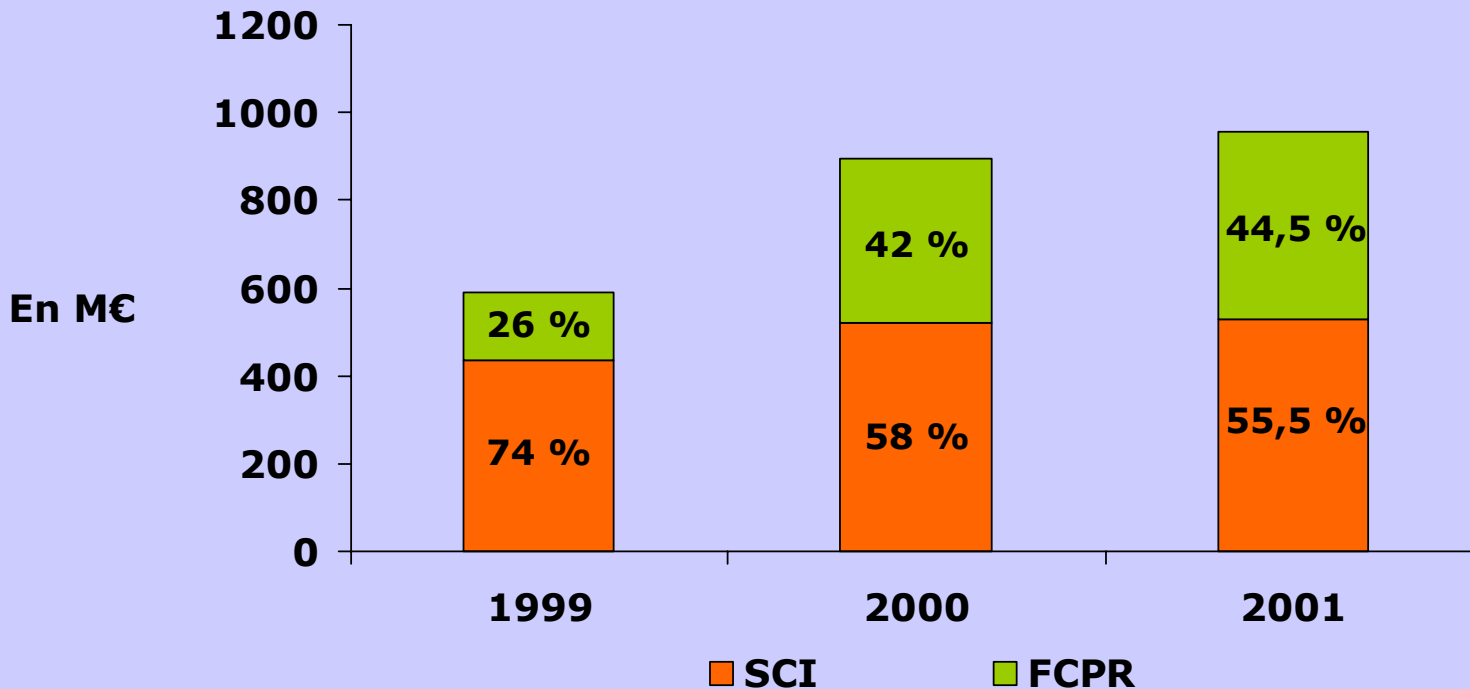
# Évolution des levées de fonds des ORCI et des membres de l'AFIC

En M€



- **76 M€** de fonds levés en 2001 par les organismes régionaux.
- Ils accusent une diminution de **72 %** par rapport à 2000.

# Évolution et répartition des fonds investis en fonction du type d'organismes



- **71,5 %** des fonds levés en 2001 l'ont été par les FCPR.



## Activité 2001 des organismes régionaux de capital investissement

**181 M€** investis dans des PME et PMI en baisse de **13,5 %** par rapport à 2000, mais en hausse par rapport à 1999, dont

**36 %** en Création

**45 %** en Développement

**19 %** en Transmission

**33 %** dans les Technologies

**36 %** dans l'Industrie

**24 %** dans les Services

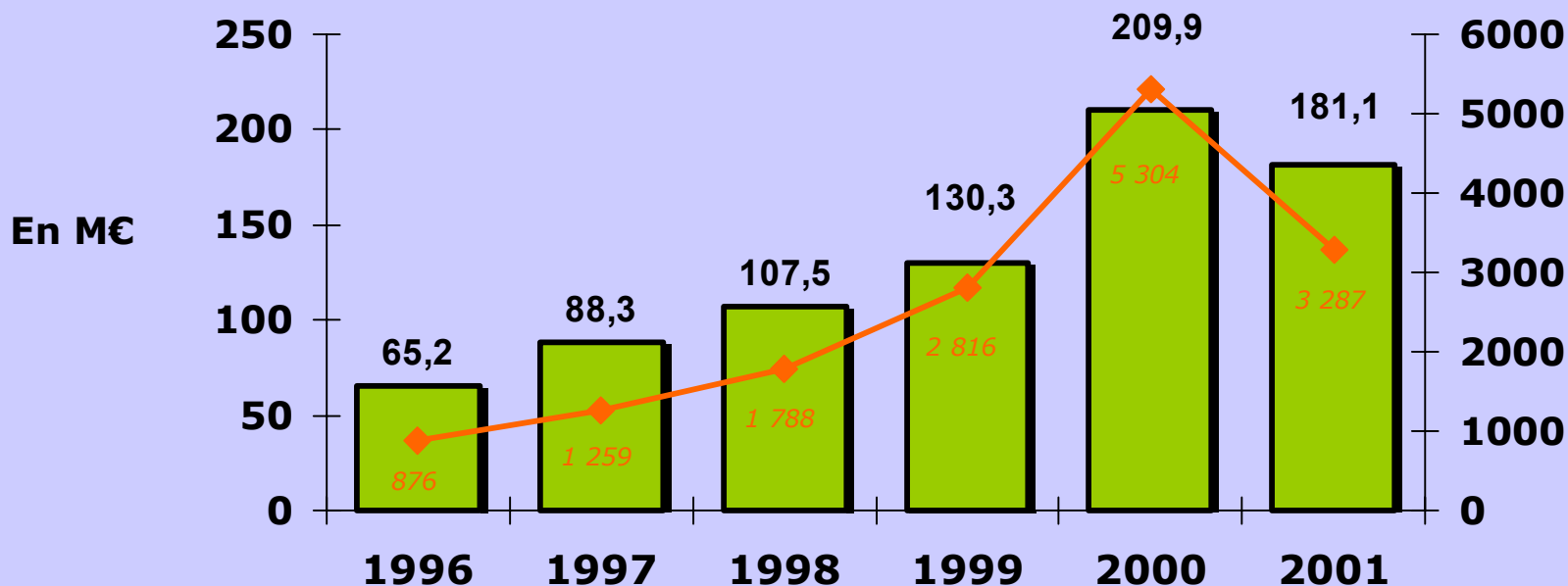
**7 %** Autres

**511** entreprises ont bénéficié de ces financements

**79 %** des entreprises financées ont moins de 50 salariés

# Évolution des investissements annuels depuis 1996

- Investissements réalisés par les ORCI
- Investissements réalisés par les membres de l'AFIC



■ *L'investissement régional joue le rôle d'amortisseur dans un marché national en fort repli.*



## Cessions réalisées en 2001 se maintiennent à un bon niveau

**276** cessions (+11 %), pour un montant de

**127,4 M€** stable par rapport à 2000 et

**63,3 M€** de plus values (-9,3 %)

Ces cessions ont été réalisées principalement sur :

- des Industriels (32 %)
- les Dirigeants (22 %)



## Les sinistres augmentent mais restent à un niveau très bas

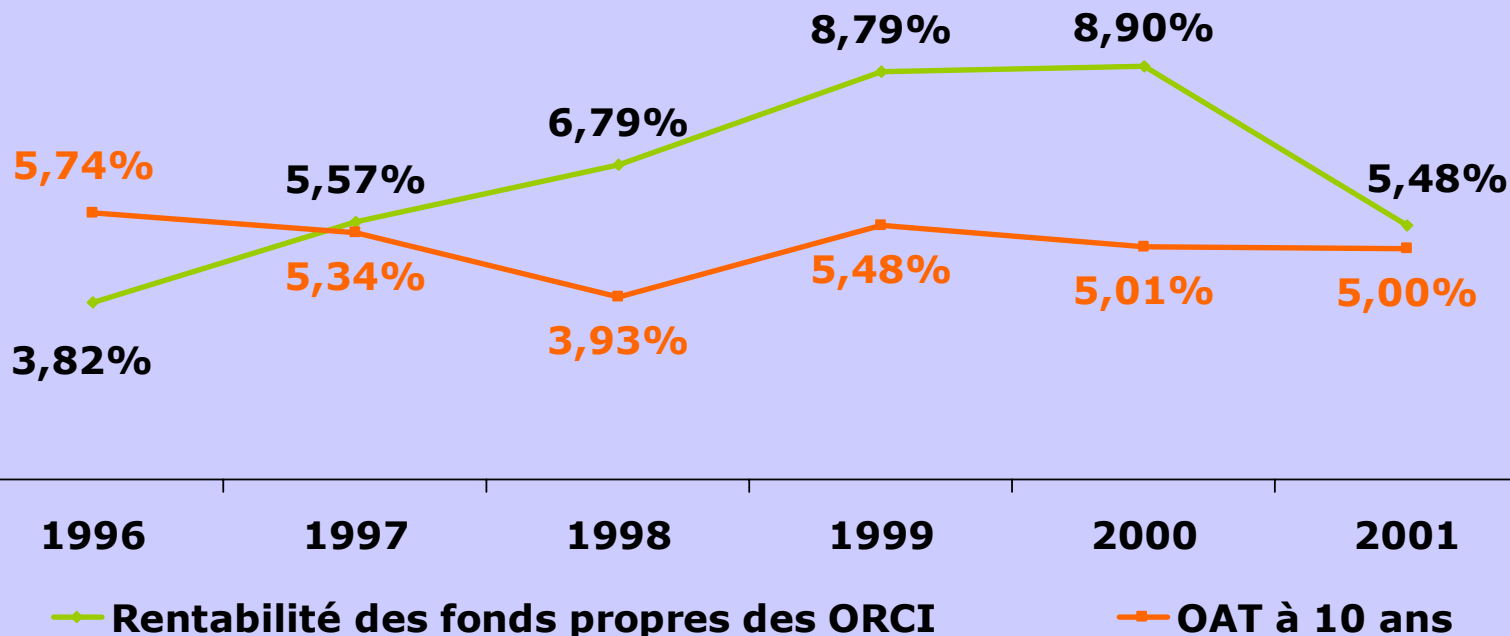
**93** sinistres sur un portefeuille de 2056 entreprises, soit

**29 %** d'augmentation, représentant seulement

**2,6 %** du portefeuille brut

**intégralement couverts par les provisions et les garanties (Sofaris, ...)**

# Comparaison de la rentabilité des fonds propres des organismes régionaux de capital investissement et du rendement OAT à 10 ans





## Conclusion

- **Le capital investissement régional est devenu un acteur important du marché**
- **Il se professionnalise de façon substantielle**
- **Il maintient un niveau soutenu d'activité dans une conjoncture difficile**



# **Le capital investissement régional en 2001**

**Forum du 8 juillet 2002  
Point Presse**