

# Le capital investissement régional en 2004

---

Point presse du 6 juillet 2005

# Sommaire

---

- 1 Fonds gérés
- 2 Investissements et cessions
- 3 Performances

# Les chiffres clés

---

- 74 organismes (+ 4) dont 21 FCPR (+ 3)
  - 1 399 M€ gérés (- 1,9%, mais + 11% hors IPO)
  - 1 823 entreprises en portefeuille, employant 140 000 salariés
  - 283 M€ investis ou engagés par CDC Entreprises (20%)
  - 188 M€ levés (+ 34,8%)
- 58 % des fonds gérés dans les FCPR
- 163 M€ investis (- 8,9% mais + 11,2% hors IPO) dans 450 entreprises (+ 4%)
  - 150 M€ de cessions (hors IPO)

Le périmètre de l'étude 2004 a été modifié par rapport à l'année précédente suite à la cession de la participation de CDC Entreprises dans l'IPO.

# Fonds gérés

---

# 1 399 M€ de fonds gérés dont 188,5 M€ levés en 2004

Répartition des montants gérés	2002		2004	
	Montant (M€)	Part	Montant (M€)	Part
CDC Entreprises	<b>157,3</b>	<b>14,5 %</b>	<b>283,1</b>	<b>20,1 %</b>
CEP	<b>128,7</b>	<b>11,9 %</b>	<b>205,8</b>	<b>14,6 %</b>
Collectivités locales	<b>98</b>	<b>9 %</b>	<b>112,2</b>	<b>8 %</b>
Banques (hors CEP)	<b>221,6</b>	<b>20,4 %</b>	<b>258,7</b>	<b>18,4 %</b>
Assurances et caisses de retraite	<b>199,4</b>	<b>18,4 %</b>	<b>178,1</b>	<b>12,7 %</b>

# Capitaux gérés par fonds

## Répartition des fonds gérés entre FCPR et SCR :

- En 2002 : 53 % SCR et 47 % FCPR
- En 2004 : 41,9 % SCR et 58,1 % FCPR

Organismes	Montant gérés (M€)	Nombre d'organismes	Taille moyenne
De moins de 10 M€	173	36	4,8
Entre 10 et 35 M€	390	23	16,9
De plus de 35 M€	836	15	55
<b>Total</b>	<b>1399</b>	<b>74</b>	<b>18,9</b>

# Investissements et cessions

---

# Investissements et cessions en 2004

	En montant (M€)			En nombre		
	2003	2004	Évolution	2003	2004	Évolution
<b>Investissements</b>	<b>182,6</b> <i>(146,6)</i>	<b>163</b>	<b>+ 11,2*</b>	<b>433</b> <i>(407)</i>	<b>450</b>	<b>+ 10,5 %*</b>
<b>Cessions</b>	<b>205,6</b> <i>(150,4)</i>	<b>150</b>	<b>+ 0,1 %*</b>	<b>377</b>	<b>437</b>	<b>+ 15,9 %</b>
<b>Liquidation</b>	<b>13,3</b>	<b>20,2</b>	<b>51,9 %</b>	<b>60</b>	<b>86</b>	<b>+ 43 %</b>

\*L'évolution est calculée à périmètre constant

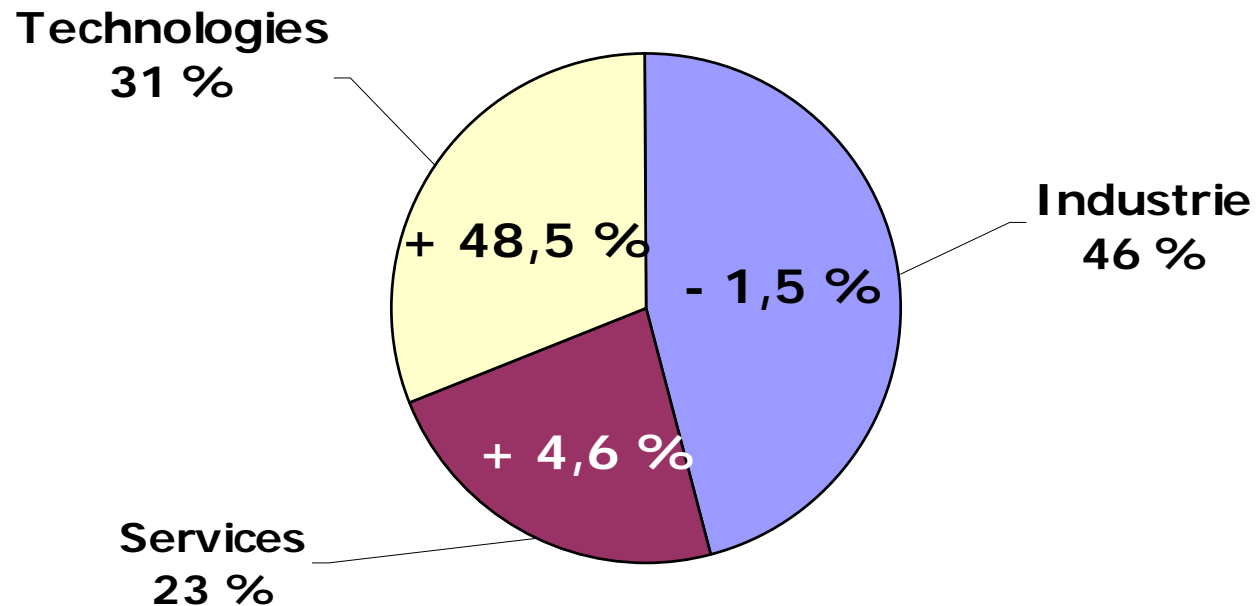
() montant à périmètre constant

# Poids économique des PME financées

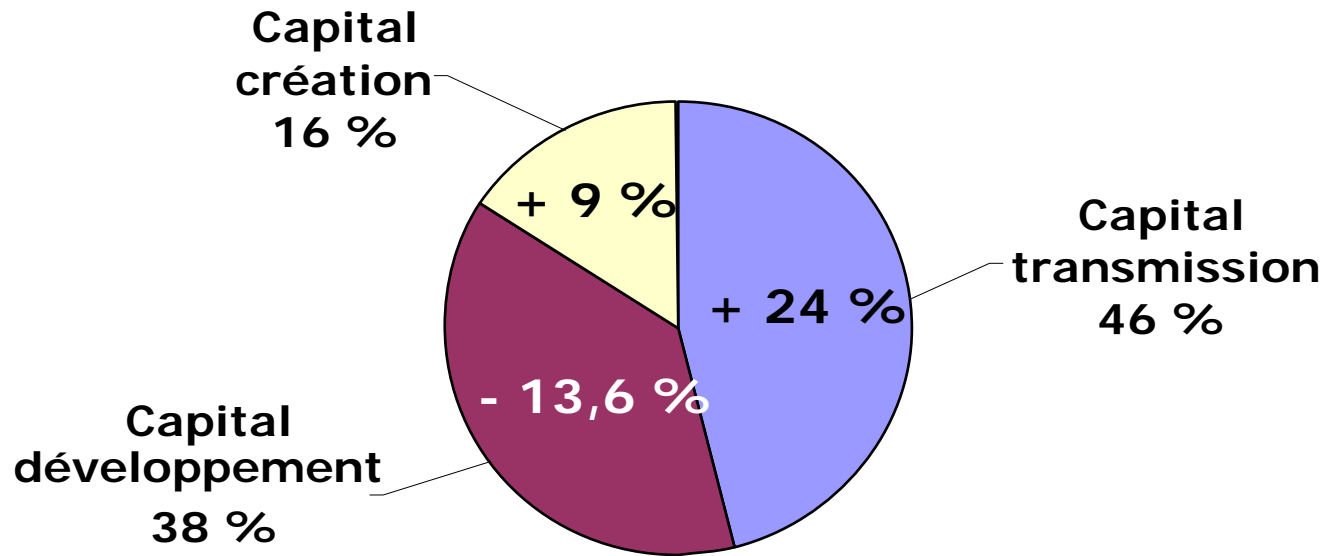
---

- **2 180** participations -> **1 823 PME** différentes
- durée moyenne de détention **4 ans et 6 mois**
- **140 000** salariés
- **20,1 Md€** de CA
- **4,5 Md€** de fonds propres
- **3,7 Md€** de dettes
- **1,1 Md€** de trésorerie

# Répartition et évolution par secteur d'investissement



# Répartition et évolution par stade de financement



**450 PME financées en 2004**

- **187 projets financés en capital création (41 %)**
- **46 % des montants investis en capital transmission**

# Répartition par taille d'organisme et stade de financement

<b>Stades de financement</b>	<b>de moins de 10 millions d'euros</b>	<b>entre 10 et 35 millions d'euros</b>	<b>de plus de 35 millions d'euros</b>
<b>Capital Création</b>	<b>57,8%</b>	<b>20,0%</b>	<b>5,0%</b>
<b>Capital Développement</b>	<b>26,8%</b>	<b>49,4%</b>	<b>35,4%</b>
<b>Capital Transmission</b>	<b>15,4%</b>	<b>30,6%</b>	<b>59,6%</b>
<b>Montants investis 163 M€</b>	<b>20,2 M€</b>	<b>45,1 M€</b>	<b>97,7 M€</b>

# Capacité d'investissement en fin d'exercice

---

- Trésorerie importante et stable : **294,5 M€**
- Fonds disponibles pour l'investissement (dont les capitaux souscrits non appelés), atteignent **650 M€ soit 4 ans d'investissement**
- Taux de provision globalement stable (**18,9 %**) pour un portefeuille brut de **895,8 M€**

# Performances

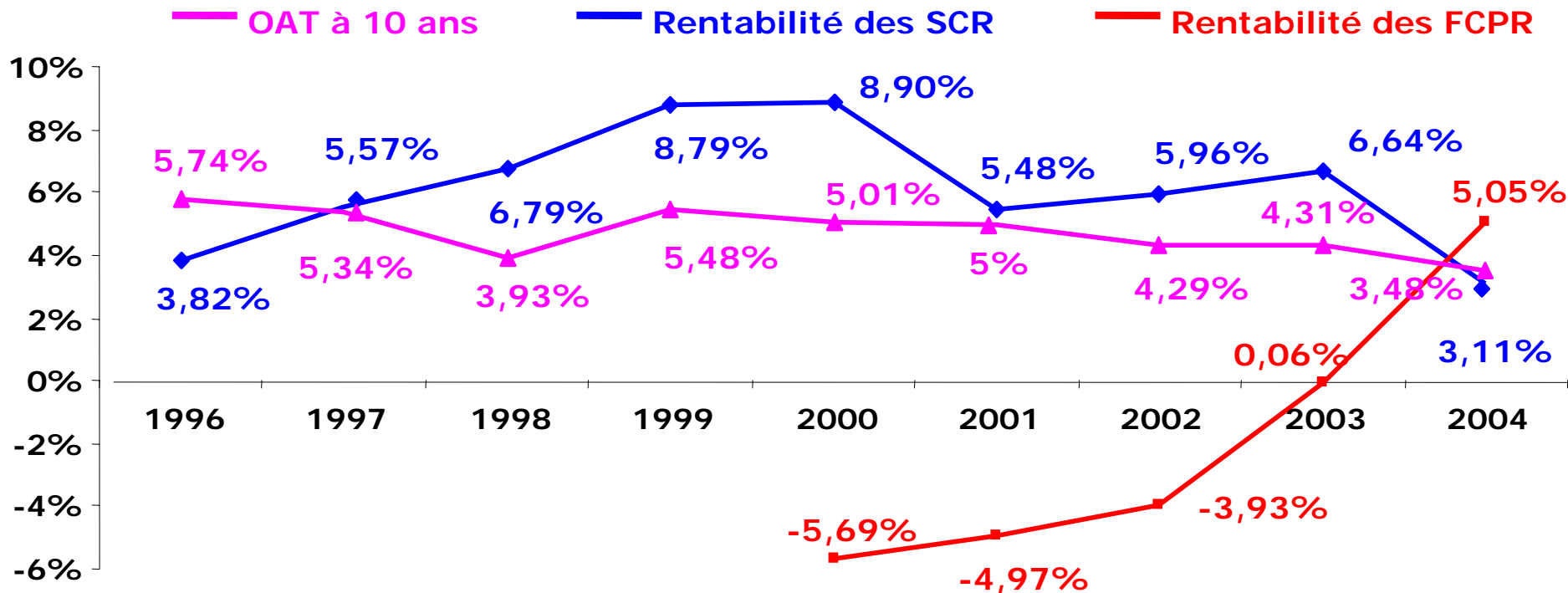
---

# Performances des ORCI

---

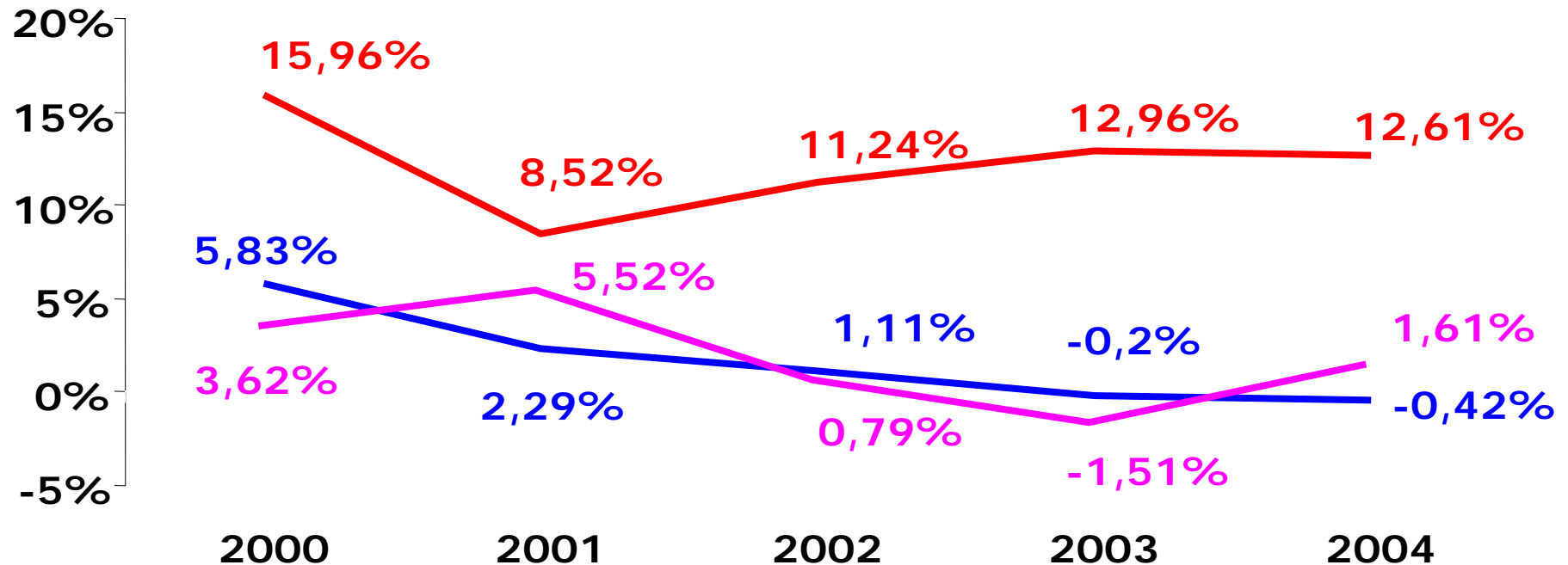
- Rentabilité des ORCI (FCPR + SCR) : 3,75 %
  - Rentabilité des FCPR : 5,05 %
  - Rentabilité des SCR : 3,11 %
- OAT à dix ans : 3,48 %

# Comparaison de la rentabilité des ORCI et du rendement OAT à 10 ans



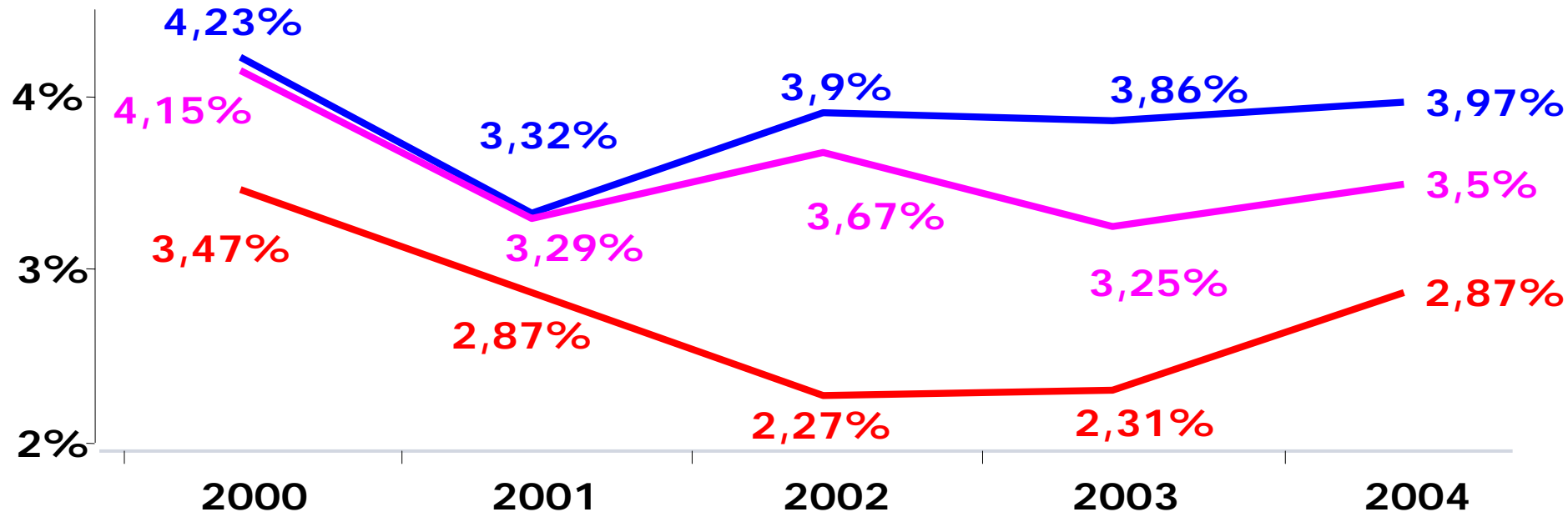
- Rentabilité des ORCI (FCPR et SCR) supérieure à l'OAT (3,75% contre 3,48%)
- Rentabilité des FCPR de 5,05%

# Rentabilité du portefeuille entre 2000 et 2004 par taille d'organisme



— de moins de 10 M€ — entre 10 et 35 M€ — de plus de 35 M€

# Impact des coûts de fonctionnement entre 2000 et 2004 par taille d'organisme



Coûts de fonctionnement moins couverts par les subventions publiques

— de moins de 10 M€ — entre 10 et 35 M€ — de plus de 35 M€

# Capitaux gérés par investisseurs

Organismes	Nombre de participations / investisseur	Capitaux gérés / investisseur (M€)	Nombre investissements réalisés en 2004 / investisseur
De moins de 10 M€	19,8	3	8
Entre 10 et 35 M€	10,5	4,3	3,3
De plus de 35 M€	9,9	10,8	3,2
<b>MOYENNE</b>	<b>12,8</b>	<b>6</b>	<b>4,6</b>

# Le capital investissement régional en 2004

---

Point presse du 6 juillet 2005