

# Le capital investissement régional en 2005

---

Point presse du 5 juillet 2006

# Sommaire

---

- 1 Montant et origine des fonds gérés
- 2 Investissements et cessions
- 3 Performance
- 4 Les entreprises financées par les organismes régionaux de capital investissement (ORCI) en 2005

## Chiffres clés

---

- **51 SCR**
  - **25 FCPR**
- } gèrent **1 562 M€** (+11,7%)
- **327,8 M€** : engagements cumulés de CDC Entreprises (+ 15,8%)
  - **20,8%** : taux de participation moyen
  - **249 M€** : fonds levés (+32%)
  - **198,8 M€** : investissements (+22%) dans **780 opérations**
  - **228,9 M€** : montant de cession (+52,2%)
  - **1992 entreprises** en portefeuille employant **150 000 salariés** soit un effectif moyen de **75**.

# 1- Montant et origine des fonds gérés

---

Montant des fonds gérés : 1 562 M€, en progression de 11,7%, dont 249 M€ levés en 2005

Origine des fonds gérés	2004		2005	
	Montant (M€)	Part	Montant (M€)	Part
CDC Entreprises	283,1	20,1 %	327,8	20,8 %
CEP	205,8	14,6 %	240	15,2 %
Banques (hors CEP)	258,7	18,4 %	269	17,1 %
Assurances et caisses de retraite	178,1	12,7 %	201,4	12,8 %
Collectivités locales	112,2	8 %	115,7	7,4 %

**CDC Entreprises reste le premier contributeur au capital investissement régional**

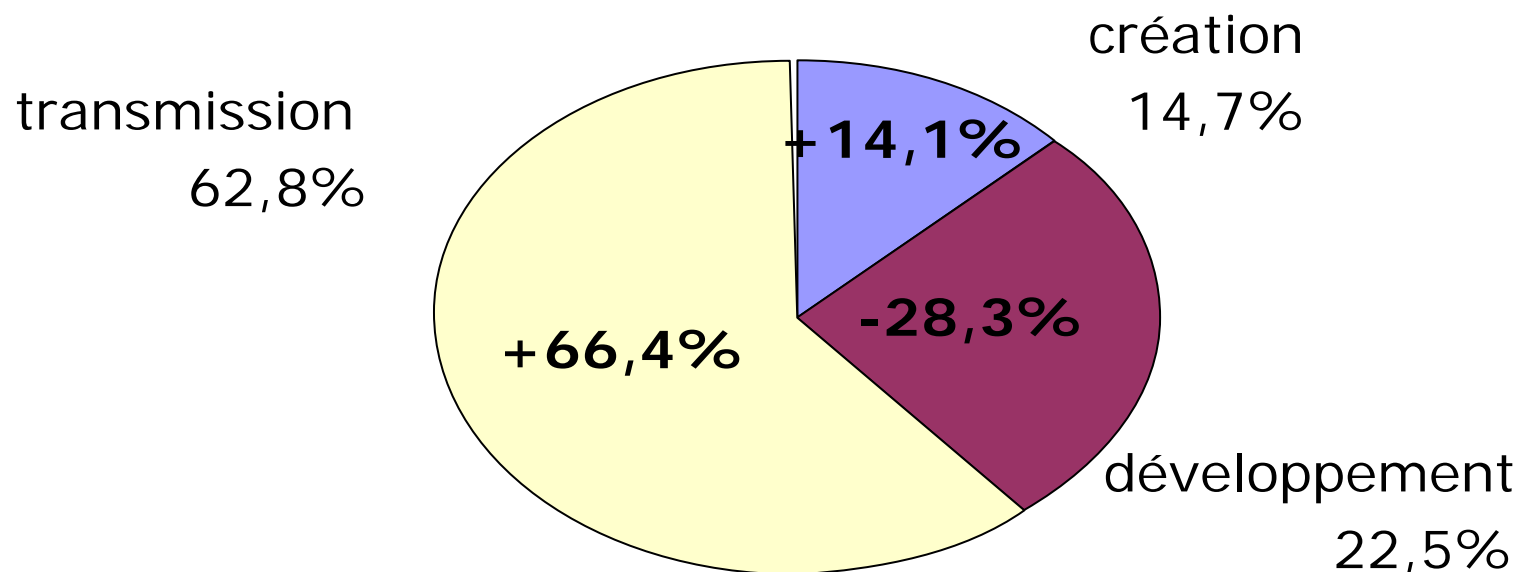
## 2- Investissements et cessions

---

# Investissements et cessions en 2005

	En montant (M€)			En nombre		
	2004	2005	Évolution	2004	2005	Évolution
<b>Investissements</b> <i>Montant moyen</i>	<b>163</b> <i>0,36</i>	<b>199</b> <i>0,44</i>	<b>+22%</b> <i>+20,7%</i>	<b>450</b>	<b>455</b>	<b>+1,1%</b>
<b>Cessions</b> <i>Montant moyen</i>	<b>150</b> <i>0,34</i>	<b>229</b> <i>0,46</i>	<b>+53%</b> <i>+33,7%</i>	<b>437</b>	<b>499</b>	<b>+14,2%</b>
<b>Liquidations</b>	<b>20,2</b>	<b>20,3</b>	<b>+0,5%</b>	<b>86</b>	<b>109</b>	<b>+26,7%</b>

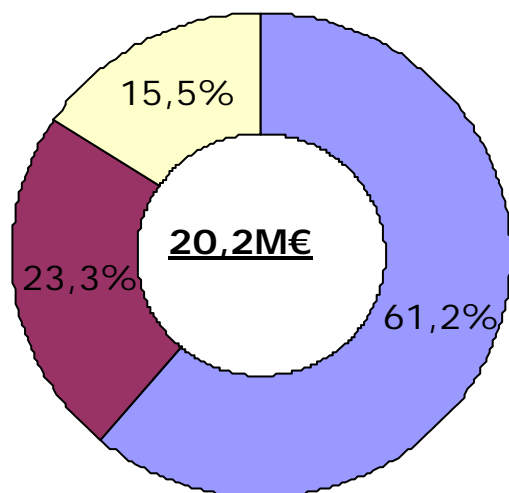
## Hausse de 22% des investissements : 198,8 M€



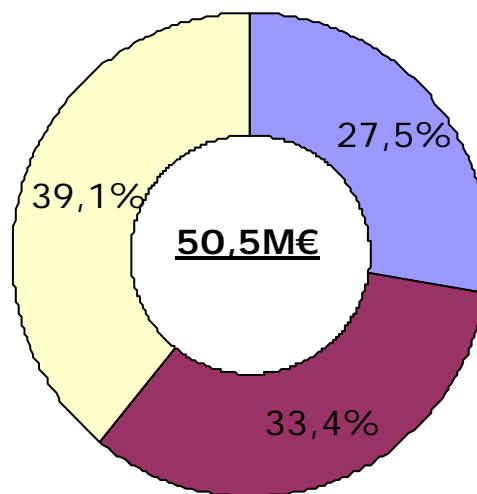
- 455 PME financées en 2005 (+ 4%)
- Près de 50% des projets sont des créations d'entreprises dont 148 projets technologiques
- Une majorité des opérations de transmission sont inférieures à 1 M€

# Spécialisation accrue par taille d'organismes

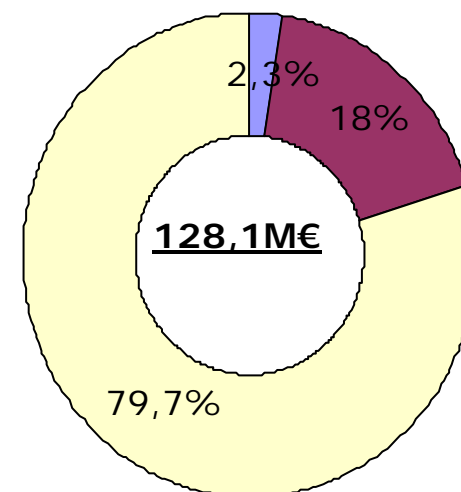
Moins de 10 M€  
centrés sur la création



Entre 10 et 35 M€  
généralistes



Plus de 35 M€  
centrés sur la transmission



transmission

développement

création

**NB : Les opérations de transmission s'accompagnent généralement d'un plan de développement**

## Montants investis et nombre d'entreprises par secteur d'activité

**Pour la première fois le secteur des services est le plus financé, en constante augmentation depuis 2000  
(26% des montants investis en 2000 contre 37% en 2005)**

En M€	Montant en M€	Nombre d'entreprises	Montant moyen en K€
Technologies	32,3	119	271,4
Industrie	68,7	155	443,4
Services	72,7	139	523,3
Autres	25,1	42	596,7
<b>TOTAL</b>	<b>198,8</b>	<b>455</b>	<b>437</b>

**Toutefois, l'industrie, secteur très capitalistique, demeure sur-représentée par rapport à son poids dans le PIB.**

## Niveau soutenu des cessions

---

- Forte augmentation des montants de cession :  
**228,9 M€ (106,5 M€ de plus-values)**
  
- De bons résultats :
  - TRI brut des cessions : **15,8%**
  - Multiple de cession moyen : **2,37**  
(multiple maximum : **16,5**)
  
- **499** opérations de cession réalisées principalement sous forme de LBO qui constituent un débouché fondamental du capital investissement de proximité, et de cessions industrielles

# Le capital investissement régional : des risques bien maîtrisés

---

- **101** sociétés liquidées (4,6% du portefeuille)  
montant stable à **20,3 M€** (2,2%)
- Les entreprises en **création** concentrent plus de **50%** des sinistres

# Capacité d'investissement en hausse

---

- Trésorerie importante mais en légère diminution avec la hausse du volume d'investissements : **297 M€**
- Fonds disponibles pour l'investissement (dont les capitaux souscrits non appelés), atteignent **648 M€ soit 3 ans et 3 mois d'investissement**

## 3- Performance

---

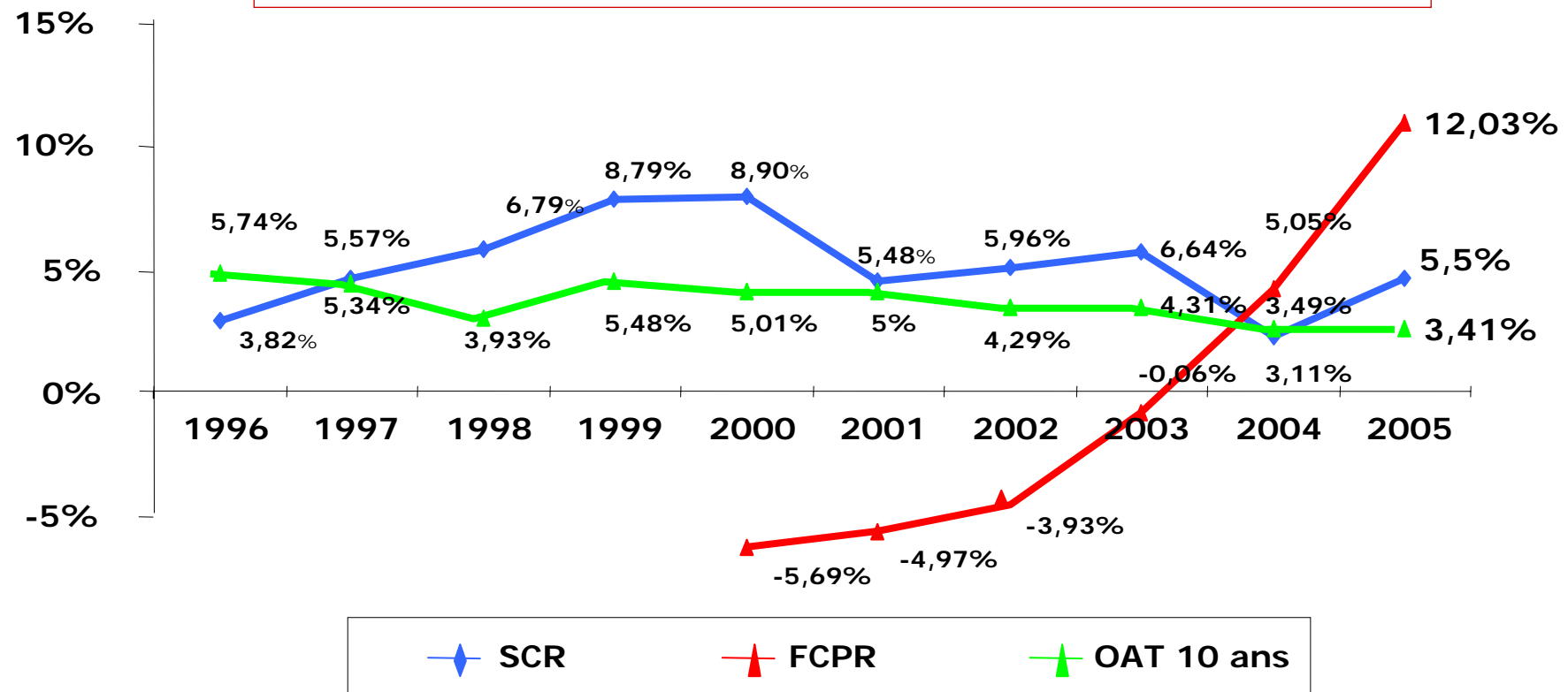
## Performance des ORCI

---

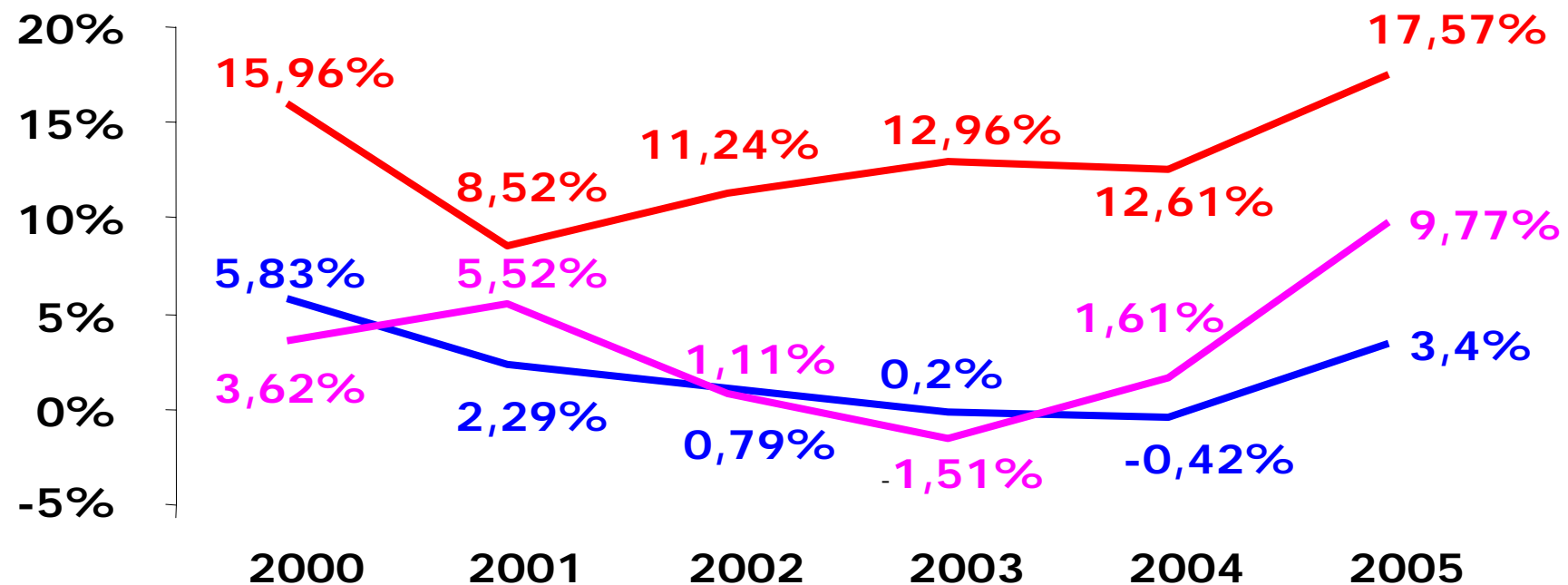
- Rentabilité des organismes en forte hausse :
  - FCPR et SCR : **7,93%** (3,75% en 2004)
    - FCPR : 12,03%
    - SCR : 5,5%
  - OAT à 10 ans : **3,41%** (3,11% en 2004)
  
- Evolution expliquée par :
  - une gestion active des cessions
  - un effet amplificateur de la courbe en « J » des FCPR

# Comparaison de la rentabilité des ORCI et du rendement de l'OAT à 10 ans

**Forte hausse de la rentabilité des ORCI : 7,93% (particulièrement des FCPR)**



# Rentabilité du portefeuille par taille d'organismes entre 2000 et 2005



— de moins de 10 M€ — entre 10 et 35 M€ — de plus de 35 M€

## Capitaux gérés par investisseur

Organismes	Nombre de participations / investisseur	Capitaux gérés / investisseur (M€)	Nombre investissements réalisés en 2005 / investisseur
De moins de 10 M€	18,6	3,1	7,5
Entre 10 et 35 M€	14,1	4,5	3,6
De plus de 35 M€	8,9	10,9	3
<b>MOYENNE</b>	<b>13,6</b>	<b>6,3</b>	<b>4,5</b>

## 4 - Les entreprises financées par les organismes régionaux en 2005

---

## Poids économique majeur des PME financées

---

- **2 376** participations → **1 992** PME différentes
- durée moyenne de détention → **4 ans et 6 mois**
- **150 000** salariés
- **19,6 Md€** de CA
- **4,7 Md€** de fonds propres
- **3 Md€** de dette
- **0,76 Md€** de trésorerie

# Investissement, rentabilité et effectifs par secteur d'activité

---

Secteur	Part des montants investis (cumulés)	Rentabilité des fonds propres 2005	Part dans l'effectif total	Nombre d'entreprises
Industrie	41%	10,1%	49%	644
Services	27%	11%	26%	429
Technologies	19%	-7,5%	10%	397
Autres	13%	5,5%	15%	153

# Conclusion

---

- **Résultats en forte hausse :**  
87,2 M€, soit une rentabilité moyenne de 7,93%
- **Forte activité :**  
249 M€ levés, 198,8 M€ investis, 228,9 M€ cédés
- **Prépondérance des transmissions – LBO :**  
62,8% des investissements
- **Principalement des petites transmissions :**  
61% des opérations inférieures à 1 M€
- **Reprise de la création :**  
+14,1% en montant soit près de 50% des projets financés
- **Services :** 1<sup>er</sup> secteur d'activité pour la 1<sup>ère</sup> fois
- **Disponibilités toujours importantes :** 648 M€

# Le capital investissement régional en 2005

---

Point presse du 5 juillet 2006